

ตารางแสดงวงเงินงบประมาณที่ได้รับจัดสรรและราคากลางในงานจ้างก่อสร้าง

๑. ชื่อโครงการ โครงการก่อสร้างก่อสร้างท่อลอดเหลี่ยมคอนกรีตเสริมเหล็ก (Box culvert) ชนิดหลายช่องทาง หมู่ที่ ๓ บ้านห้วยลึก ตำบลชุมภูพร อำเภอศรีวิไล จังหวัดบึงกาฬ

หน่วยงานเจ้าของโครงการ กองช่าง องค์การบริหารส่วนตำบลชุมภูพร

๒. วงเงินงบประมาณที่ได้รับจัดสรร เป็นเงิน ๕๘๘,๘๐๐.๐๐ บาท (ห้าแสนแปดหมื่นแปดพันแปดร้อยบาทถ้วน)

๓. ลักษณะงานโดยสังเขป

ก่อสร้างก่อสร้างท่อลอดเหลี่ยมคอนกรีตเสริมเหล็ก (Box culvert) ชนิดหลายช่องทาง หมู่ที่ ๓ บ้านห้วยลึก ตำบลชุมภูพร กว้าง ๓ เมตร สูง ๒.๗๐ เมตร ยาว ๕ เมตร องค์การบริหารส่วนตำบลชุมภูพร อำเภอศรีวิไล จังหวัดบึงกาฬ รายละเอียดตามแบบแปลนขององค์การบริหารส่วนตำบลชุมภูพรกำหนด

๔. ราคากลางคำนวณ ณ วันที่ ๑๖ ธันวาคม ๒๕๖๔

เป็นเงินจำนวน ๖๕๗,๕๐๐.๐๐ บาท (หกแสนห้าหมื่นเจ็ดพันห้าร้อยบาทถ้วน)

กำหนดแล้วเสร็จ ๙๐ วัน

๕. บัญชีประมาณการราคากลาง

แบบแสดงรายการ ปริมาณงาน และราคา

๖. รายชื่อคณะกรรมการกำหนดราคากลาง

๖.๑ นางสาวโรชา ชัยโคตร	ผู้อำนวยการกองสวัสดิการสังคม	ประธานกรรมการ
๖.๒ นางสาวขวัญดาว นามวงศ์	นักวิเคราะห์นโยบายและแผนปฏิบัติการ	กรรมการ
๖.๓ นายจตุภัทร แก้วภักดี	เจ้าพนักงานจัดเก็บรายได้ปฏิบัติงาน	กรรมการ
๖.๔ นายเกียรติชัย วงศ์สุนา	นายช่างโยธาปฏิบัติงาน	กรรมการ



แบบสรุปราคากลางงานก่อสร้างทาง สะพาน และท่อเหลี่ยม

ส่วนราชการ กองช่าง องค์การบริหารส่วนตำบลชุมภูพร

ประเภทงาน งานท่อลอดเหลี่ยม ค.ส.ล. ชนิดหลายช่องทาง

ชื่อโครงการ/ ก่อสร้างท่อลอดเหลี่ยม คสล. ชนิด 3 ช่องทาง ภายในพื้นที่ หมู่ที่ 3 ขนาด กว้าง 3.00 เมตร สูง 2.70 เมตร ความยาว 5 เมตร (บริเวณ นานายอูทัย พันธุ์ศิลป์)

สถานที่ก่อสร้าง บ้านห้วยลึก หมู่ที่ 3 ตำบลชุมภูพร อำเภอศรีวิไล จังหวัดบึงกาฬ

หน่วยงานเจ้าของโครงการ องค์การบริหารส่วนตำบลชุมภูพร

แบบเลขที่ แบบมาตรฐานกรมทางหลวงชนบท

ประมาณราคาเมื่อ วันที่ 14 ธันวาคม 2564

ลำดับที่	รายการ	หน่วย	จำนวน	ราคาต่อหน่วย	ราคาทุน	F _N	ราคาต่อหน่วย x F _N	ราคากลาง
TOTAL								657,538.07
ปรับเปลี่ยนค่าดำเนินการทั้งสิ้น								657,500.00

ผลรวมค่างานต้นทูนงานก่อสร้างทาง

ผลรวมค่างานต้นทูนงานก่อสร้างสะพานและท่อเหลี่ยม

ผลรวมค่าใช้จ่ายพิเศษข้อกำหนดค่าใช้จ่ายอื่นๆ

ค่า Factor F งานก่อสร้างทาง

ค่า Factor F งานก่อสร้างสะพานและท่อเหลี่ยม

=	
=	515,150.48
=	
=	
=	1.2764



ผู้ประมาณราคา.....

(นายเกียรติชัย วงศ์สุนา)

นายช่างโยธา

[Signature]

ประธานกรรมการ

ลงชื่อ.....

กรรมการ

(นางสาวสิริชา ชัยโคตร)

กรรมการ

ลงชื่อ.....

กรรมการ

(นางสาวขวัญฤดี นามวงศ์)

(นายเกียรติชัย วงศ์สุนา)

แบบสรุปราคากลางงานก่อสร้างทาง สะพาน และท่อเหลี่ยม

ส่วนราชการ กองช่าง องค์การบริหารส่วนตำบลชุมภูพร

ประเภทงาน งานท่อลอดเหลี่ยม ค.ส.ล. ชนิดหลายช่องทาง

ชื่อโครงการ/ ก่อสร้างท่อลอดเหลี่ยม คสล. ชนิด 3 ช่องทาง ภายในพื้นที่ หมู่ที่ 3 ขนาด กว้าง 3.00 เมตร สูง 2.70 เมตร ความยาว 5 เมตร (บริเวณ นายายอุทัย พันธุ์ศิลป์)

สถานที่ก่อสร้าง บ้านห้วยลึก หมู่ที่ 3 ตำบลชุมภูพร อำเภอศรีวิไล จังหวัดบึงกาฬ

หน่วยงานเจ้าของโครงการ องค์การบริหารส่วนตำบลชุมภูพร

แบบเลขที่ แบบมาตรฐานกรมทางหลวงชนบท

ประมาณราคาเมื่อ วันที่ 14 ธันวาคม 2564

ลำดับที่	รายการ	หน่วย	จำนวน	ราคาต่อหน่วย	ราคาทุน	F _n	ราคาต่อหน่วย x F _n	ราคากลาง
1	งานปรับเกลี่ยพื้นที่							
	1.1 งานปรับพื้นที่ด้วยเครื่องจักร	เม.มว	1.00	35,000.00	35,000.00	1.2764	44,674.00	44,674.00
	1.2 งานลงตุ้กรังเสริมผิว	ตร.ม.	215.00	58.00	12,470.00	1.2764	74.03	15,916.71
2	งานโครงสร้างท่อลอดเหลี่ยม							
	2.1 งานคอนกรีต ค.3	ลบ.ม.	80.00	2,149.53	171,962.40	1.2764	2,743.66	219,492.81
	2.2 งานไม้แบบหล่อคอนกรีต					1.2764		
	-งานไม้แบบ	ตร.ม.	275.00	418.04	114,961.00	1.2764	533.59	146,736.22
	2.3 งานเหล็กเสริมคอนกรีต							
	- เหล็ก RB Ø 9 SR-24	ตัน	0.05	32,420.25	1,633.95	1.2764	41,381.21	2,085.57
	- เหล็ก DB Ø 12 SD-40	ตัน	5.31	25,009.42	132,900.06	1.2764	34,922.02	169,633.63
	- เหล็ก DB Ø 16 SD-41	ตัน	1.05	28,013.16	29,469.84	1.2764	35,756.00	37,615.31
	- เหล็ก DB Ø 20 SD-42	ตัน	0.00247	29,678.11	73.30	1.2764	37,881.14	93.57
	- เหล็ก DB Ø 25 SD-40	ตัน	0.13	22,210.82	2,907.40	1.2764	28,349.89	3,711.00
	- ลวดผูกเหล็ก	กก.	163.74	84.11	13,772.53	1.2764	21,073.36	17,579.25



โครงการก่อสร้างท่อลอดเหลี่ยม คสล. (Box culvert) ชนิดหลายช่องทาง
หมู่ที่ 3 บ้านห้วยลึก

ของบอุดหนุนประจำปีงบประมาณ 2565

ตำบลชุมภูพร อำเภอศรีสวัสดิ์ จังหวัดกาญจนบุรี



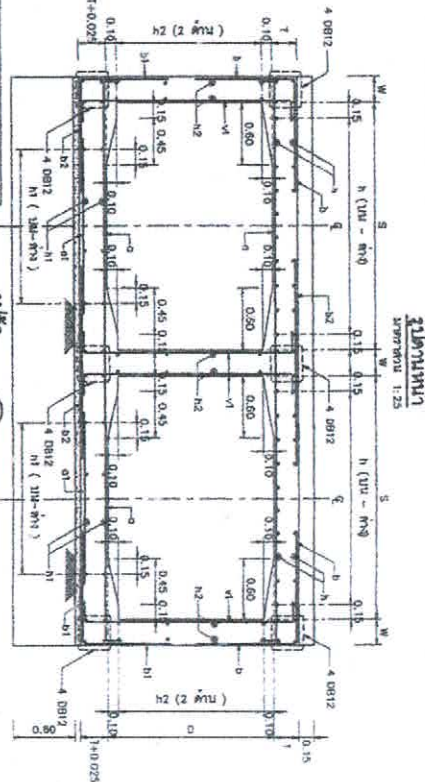
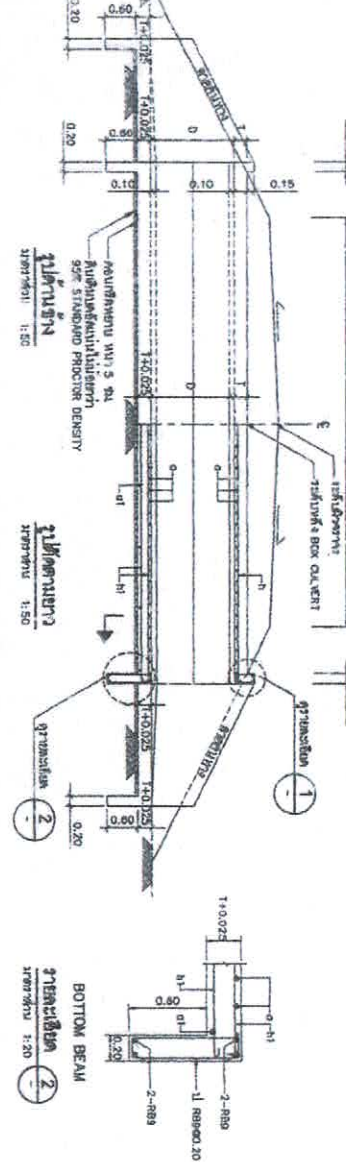
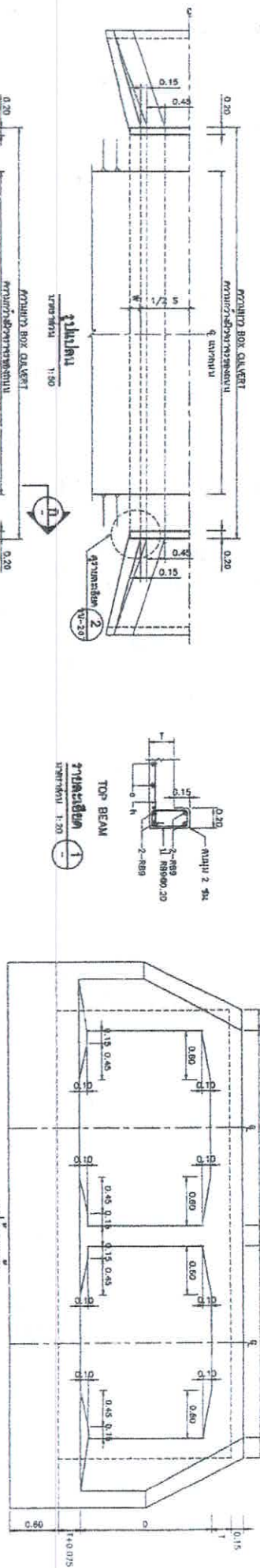


Table with columns: CLEAR SPAN, DEPTH, T, W, BAR MARK a, BAR MARK a1, BAR MARK b, BAR MARK b1, BAR MARK b2, BAR MARK v1, BAR MARK h, BAR MARK h2, and a final column with numerical values. The table lists various dimensions and reinforcement specifications for different culvert sizes.

REINFORCED CONCRETE BOX CULVERT

BENDING DETAILS FOR BARS a & b

1. Reinforcement for top and bottom beams 500 x 1200 mm
 2. Reinforcement for side walls 1500 x 1200 mm
 3. Reinforcement for top and bottom beams 500 x 1200 mm
 4. Reinforcement for top and bottom beams 500 x 1200 mm
 5. Reinforcement for top and bottom beams 500 x 1200 mm
 6. Reinforcement for top and bottom beams 500 x 1200 mm
 7. Reinforcement for top and bottom beams 500 x 1200 mm

REINFORCED CONCRETE BOX CULVERT

REINFORCED CONCRETE BOX CULVERT

REINFORCED CONCRETE BOX CULVERT

โครงการของ อบต. ชุมภูพร

ชื่อโครงการ.....

ปริมาณงาน.....

งบประมาณ..... บาท

วันเริ่มสัญญา.....

วันสิ้นสุดสัญญา.....

ผู้รับจ้าง.....

ผู้ควบคุมงาน.....

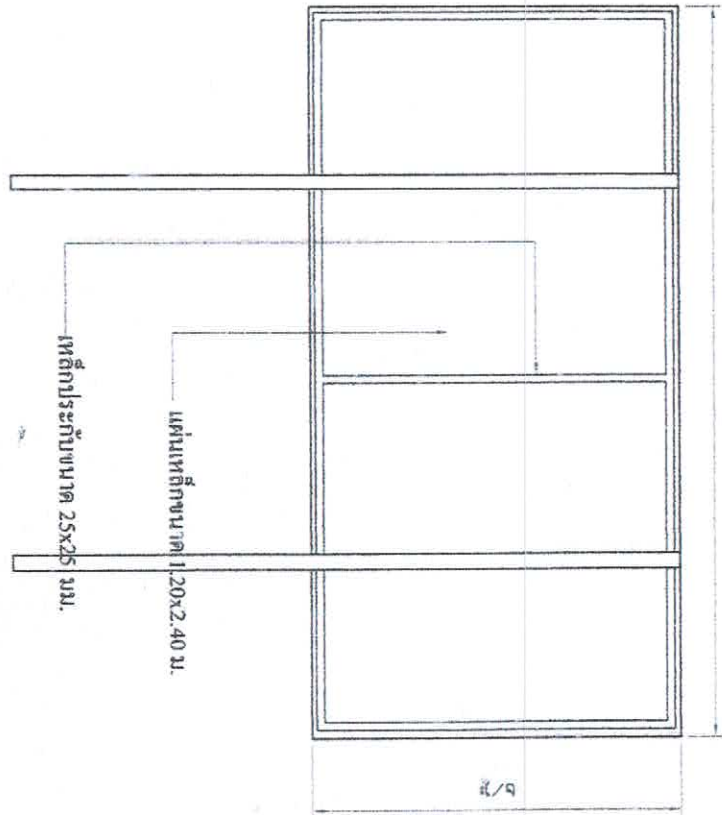
คณะกรรมการตรวจจ้าง

- 1.....
- 2.....
- 3.....
- 4.....
- 5.....

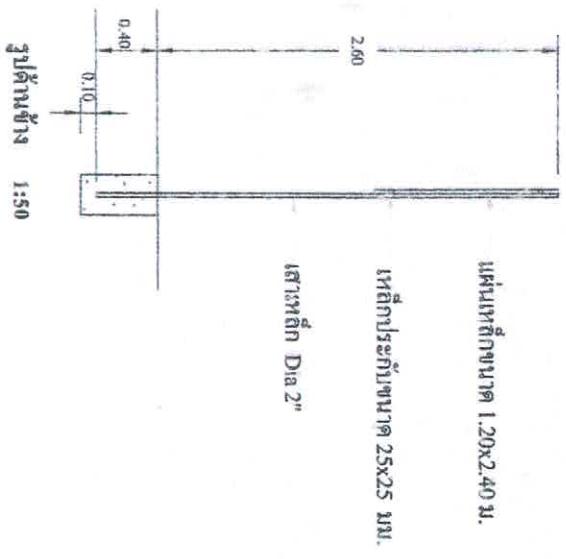
ภาค

ภาค

รูปด้านหน้า 1:25



รูปด้านหลัง 1:25



รายละเอียดประกอบแบบ

1. เสา หนึ่งปีซงพาดสี่ซิววั้งตองสำน ใซ้สำนนั้น ก่อมทาลือจั้งให้พาดถึนตมิม 2 ครั้ง
2. คิวทงมั้งถือถึงจาว
3. ขนาดชืออควมตามความเหมาะสม ชืออควมตามแบบบ๊วยถึกำหนด
4. จุดที่ตั้งบ๊วยถึกำหนดตามความเหมาะสมให้สามารถมองเห็นได้ชัด



โครงการ ๑. สำนักงาน อบต. ชุมภูพร ๒. ๓. ๔.		๕.
๖.	๗.	๘.
๙.	๑๐.	๑๑.
๑๒.	๑๓.	๑๔.
๑๕.	๑๖.	๑๗.
๑๘.	๑๙.	๒๐.
๒๑.	๒๒.	๒๓.
๒๔.	๒๕.	๒๖.
๒๗.	๒๘.	๒๙.
๓๐.	๓๑.	๓๒.